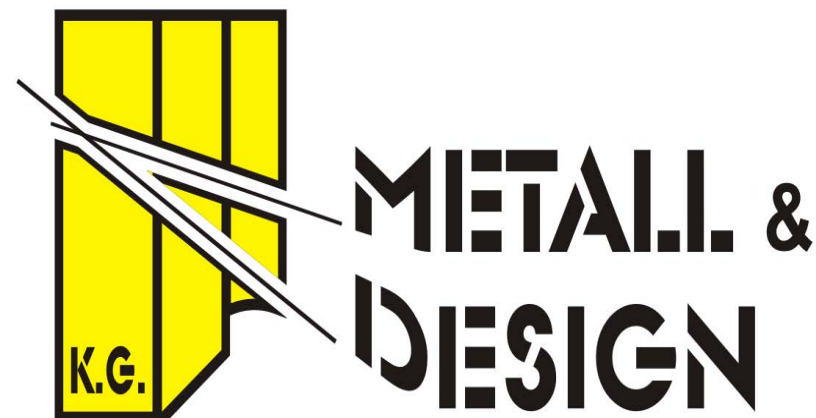


# Bruttopreislise 2008

Grablaternen  
Kerzenbleche  
Kerzenhäuser



**Karl Grosschädl  
Handelsagentur**

**Sonnenstraße 13a  
A-8423 St. Veit am Vogau**

**Tel.: 0043 / (0)3453 / 37090**

**Fax.: 0043 / (0)3453 / 37090 - 99**

**E - mail.: [info@metallunddesign.at](mailto:info@metallunddesign.at)**

**[www.metallunddesign.at](http://www.metallunddesign.at)**



### Weihrauchpfanne

Länge 21 cm - DM 11 cm

Deckel aus massivem Kupfer

Art. Nr: 28.17.1610

EAN 9008656033787

### Weihrauchpfanne

Länge 21 cm - DM 11 cm

Deckel aus massivem Messing

Art. Nr: 28.17.1600

EAN 9008656033794

Bruttopreis €

€69,00



### Weihrauch - Kerzenständer

Schmiedeeisen, schwarz lackiert  
und rustikal patiniert  
Geschmiedet

Art. Nr: 28.17.1009

EAN 9008656033800

Bruttopreis

€33,00



### Weihrauchpfanne

Länge 42 cm - DM 17 cm

Deckel aus massivem Kupfer

Art. Nr: 28.17.1309

EAN 9008656033817

### Weihrauchpfanne

Länge 42 cm - DM 17 cm

Deckel aus massivem Messing

Art. Nr: 28.17.1209

EAN 9008656033824

Bruttopreis €

€94,00

**NEU**

**NEU**

# Grabzubehör



Seite 2/5 Preise gültig, ab 01.Juli 2008

Pos.	Artikelnr.	Artikelbezeichnung	STK	VPE.	EAN Code	BRUTTO PREIS €	Ihre Artikel Nummer	Bestellmenge
1	08.46.1510	Grablaterne 24 x 14 x 12 cm mit Zierteil - Schwarz lackiert Schmiedeeisen mit Klappdach und Erdspeiß	Stk	1	9008656007535	49,90		
2	08.46.1540	Grablaterne 24 x 14 x 12 cm mit Zierteil - Schwarz lackiert Schmiedeeisen mit Türchen und Erdspeiß	Stk	1	9008656007542	52,90		
3	08.46.0230	Ersatzglas für Grablaterne 08.46.1510, 08.46.1540	Stk	1	9008656007634	2,49		
4	08.46.3680	Wandkonsole SE - für Grablaterne 08.46.1510, 08.46.1540, 08.46.3650, 08.46.1550, 08.46.1890	Stk.	1	9008656007566	18,65		
5	08.46.3650	Grablaterne 11 x 22 cm Eisen Schwarz beschichtet mit Klappdach	Stk	1	9008656007573	26,90		
6	08.46.4120	Ersatzglas Kuststoff für Grablaterne 08.46.3650	Stk	1	9008656007580	8,85		
7	08.46.1550	Grablaterne 24 x 14 cm Schmiedeeisen mit Klappdach und Erdspeiß	Stk	1	9008656007597	40,50		
8	08.46.1890	Grablaterne 24 x 14 cm Schmiedeeisen mit Türchen und Erdspeiß	Stk.	1	9008656007603	42,10		
9	08.46.0230	Ersatzglas für Grablaterne 08.46.1550, 08.46.1890	Stk.	1	9008656007634	2,49		
10	08.46.2360	Grablichthalter mit Kerze 12 x 12 x 58 cm	Stk.	1	9008656026956	20,25		
12	08.46.2190	Grablaterne 24 x 14 x 12 cm Schwarz beschichtet mit Klappdach und Erdspeiß	Stk.	1	9008656007641	39,80		
13	08.46.0730	Ersatzglas für Grablaterne 08.46.2190	Stk.	1	9008656007658	2,49		

Pos 1 + 2

Pos. 5

Pos. 7 + 8

Pos. 10

Pos. 12



# Grabzubehör



Seite 3/5 Preise gültig, ab 01. Juli 2008

Pos.	Artikelnr.	Artikelbezeichnung	STK	VPE.	EAN Code	BRUTTO PREIS €	Ihre Artikel Nummer	Bestellmenge
1	08.46.1380	Grablaterne 13 x 14 x 28 cm Eisen Schwarz beschichtet mit Türchen und Erdspieß	Stk.	1	9008656007665	67,90		
2	08.46.1370	Grablaterne 13 x 14 x 28 cm Schmiedebronze mit Türchen und Erdspieß	Stk.	1	9008656030410	138,00		
3	08.46.1390	Ersatzglas Vorne	Stk.	1	9008656007689	2,35		
4	08.46.1400	Ersatzglas seitlich	Stk.	1	9008656007696	2,35		
5	08.46.1410	Ersatzglas hinten	Stk.	1	9008656007702	2,35		
6	08.46.3690	Wandkonsole schwarz beschichtet für Grablaterne 08.46.1380	Stk.	1	9008656007719	11,90		
7	08.46.3700	Wandkonsole Messing gebeizt für Grablaterne 08.46.1370	Stk.	1	9008656007726	26,60		
8	08.46.6600	Grablaterne 11,5 x 11,5 x 23,5 cm Eisen schwarz beschichtet mit Türchen	Stk.	1	9008656007733	42,90		
9	08.46.6611	Ersatzglas Vorne	Stk.	1	9008656007771	6,97		
10	08.46.6612	Ersatzglas hinten	Stk.	1	9008656007788	6,26		
11	08.46.6610	Grablaterne 11,5 x 11,5 x 23,5 cm Edelstahl gebürstet mit Türchen	Stk.	1	9008656007764	56,50		
12	08.46.6611	Ersatzglas Vorne	Stk.	1	9008656007771	6,97		
13	08.46.6612	Ersatzglas hinten	Stk.	1	9008656007788	6,26		
14	08.46.6620	Grablaterne 13 x 11 x 23 Edelstahl gebürstet mit Türchen	Stk.	1	9008656007764	74,90		
15	08.46.6621	Ersatzglas vorne	Stk.	1	9008656007801	6,26		
16	08.46.6622	Ersatzglas hinten	Stk.	1	9008656007818	15,25		

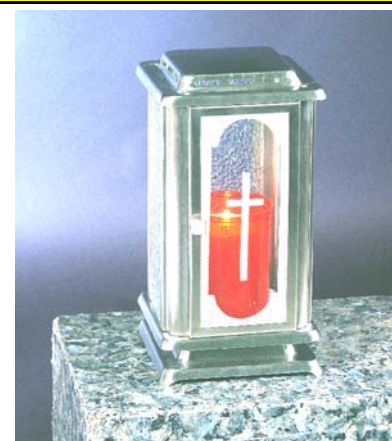
Pos.1

Pos. 2

Pos.8

Pos. 11

Pos. 14





# Grabzubehör



Seite 5/5 Preise gültig, ab 01.Juli 2008

Pos.	Artikelnr.	Artikelbezeichnung	STK	VPE.	EAN CODE	BRUTTO PREIS €	Ihre Artikel Nummer	Bestellmenge
1	08.46.5270	Kerzenhaus 25 x 18 x 25 cm Schmiedebronze	Stk.	1	9008656026994	225,00		
2	08.46.5280	Ersatzglas hinten	Stk.	1	9008656027007	5,45		
3	08.46.5290	Ersatzglas seitlich	Stk.	1	9008656027014	3,59		
4	08.46.1340	Kerzenhaus verzinkt, schwarz beschichtet 25 x 35 x 33 cm	Stk.	1	9008656026963	52,80		
5	08.46.9320	<b>Kerzenhaus - schwarz beschichtet 25 x 35 x 33 cm</b>	Stk.	1	9008656033855	49,50		
6	08.46.1360	Ersatzglas seitlich	Stk.	1	9008656026987	4,65		
7	08.46.1350	Ersatzglas hinten	Stk.	1	9008656026970	5,89		
8	08.46.5274	<b>Kerzenhaus galv. verzinkt, schwarz beschichtet 24,5 x 17,5 x 26 cm</b>	Stk.	1	9008656033862	47,80		
9	08.46.5300	Kerzenhaus 25 x 35 x 38 cm Edelstahl gebürstet	Stk.	1	9008656027069	290,00		
10	08.46.1350	Ersatzglas hinten	Stk.	1	9008656026970	5,89		
11	08.46.1360	Ersatzglas seitlich	Stk.	1	9008656026987	4,65		

**NEU**

Pos.1



Pos.4 - 5



Pos.8



Pos.9

**NEU**











